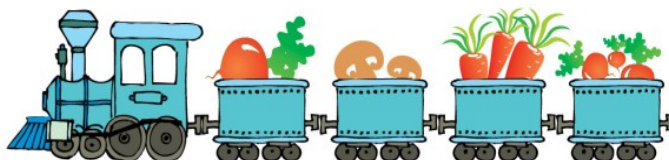


od 08.03.2021 do 31.03.2021



Pondělí 8.3.2021

- Polévka** Polévka hrachová, krutónky
obsahuje alergeny: 01,03,07,09,13
- Oběd 1** Boloňské špagety s vepřovým masem a sýrem
obsahuje alergeny: 01,03,07
- Doplněk** Sirup, mléko, oplatka
obsahuje alergeny: 01,03,05,06,07

Úterý 9.3.2021

- Polévka** Polévka zeleninová s vejcem
obsahuje alergeny: 01,03,06,07,09
- Oběd 1** Párky, čočka s cibulkou, okurka
obsahuje alergeny: 01
- Doplněk** Sirup, mléko
obsahuje alergeny: 07

Středa 10.3.2021

- Polévka** Polévka hovězí s nudlemi
obsahuje alergeny: 03,07,09,13
- Oběd 1** Vepřové na paprice, houskový knedlík
obsahuje alergeny: 01,03,09,10
- Doplněk** Mléko, sirup, čaj
obsahuje alergeny: 07

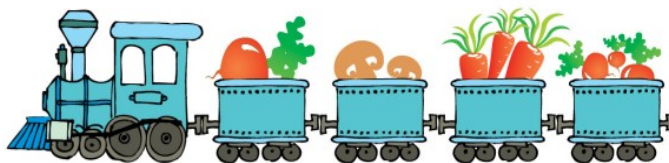
Čtvrtek 11.3.2021

- Polévka** Polévka uzená s kroupami
obsahuje alergeny: 01,03,06,09
- Oběd 1** Smažený karbanátek, brambory, m.m., okurka
obsahuje alergeny: 01,03,07
- Doplněk** Čaj, sirup, mléko
obsahuje alergeny: 01,03,07

Pátek 12.3.2021

- Polévka** Polévka franfurtská s bramborem, chléb
obsahuje alergeny: 03,07,09,13
- Oběd 1** Kuřecí maso po čínsku, jasmínová rýže
obsahuje alergeny: 01,06
- Doplněk** Sirup, mléko
obsahuje alergeny: 07

od 08.03.2021 do 31.03.2021



Pondělí 15.3.2021

- Polévka** Polévka kuřecí vývar s kuskusem
obsahuje alergenů: 03,07,09,13
- Oběd 1** Maďarský guláš, houskový knedlík
obsahuje alergenů: 01,03,06,07
- Doplněk** Sirup, mléko, nápoj
obsahuje alergenů: 03,07

Úterý 16.3.2021

- Polévka** Polévka zelná se smetanou
obsahuje alergenů: 01,07,09
- Oběd 1** Kuřecí plátek, zelenina bonduelle, rýže
obsahuje alergenů: 01
- Doplněk** Sirup, koktejl, jablko
obsahuje alergenů: 07

Středa 17.3.2021

- Polévka** Polévka z vaječné jíšky, pečivo
obsahuje alergenů: 01,03,07,09
- Oběd 1** Pečené kuřecí stehno, zelí, bramborový knedlík
obsahuje alergenů: 01,03,07,10
- Doplněk** Sirup, mléko
obsahuje alergenů: 07

Čtvrtek 18.3.2021

- Polévka** Polévka čočková
obsahuje alergenů: 01,03,09,13
- Oběd 1** Zapečené francouzské brambory se sýrem, červená řepa
obsahuje alergenů: 07
- Doplněk** Čaj, mléko, sirup
obsahuje alergenů: 07

Pátek 19.3.2021

- Polévka** Polévka květáková
obsahuje alergenů: 01,03,07,09
- Oběd 1** Kuřecí maso na kmíně, těstoviny
obsahuje alergenů: 01,03
- Doplněk** Čaj, mléko, nápoj
obsahuje alergenů: 07

od 08.03.2021 do 31.03.2021



Pondělí 22.3.2021

- Polévka** Polévka zeleninová s těstovinou, chléb
obsahuje alergenů: 01,03,06,07,09
- Oběd 1** Smažený sýr, brambor m.m, tatarka
obsahuje alergenů: 01,03,07,10
- Doplněk** Sirup, mléko
obsahuje alergenů: 07

Úterý 23.3.2021

- Polévka** Polévka uzená s rýží, houska
obsahuje alergenů: 01,03,07
- Oběd 1** Šunkové flíčky zapečené, sombrero zelenina
obsahuje alergenů: 01,03,07
- Doplněk** Vit.nápoj, mléko, sirup
obsahuje alergenů: 07

Středa 24.3.2021

- Polévka** Polévka krupicová s vejcem, chléb
obsahuje alergenů: 01,03,07,09,13
- Oběd 1** Dračí játra, dušená rýže
obsahuje alergenů: 01,03,06,07
- Doplněk** Mléko, fruit go mix
obsahuje alergenů: 01,03,07

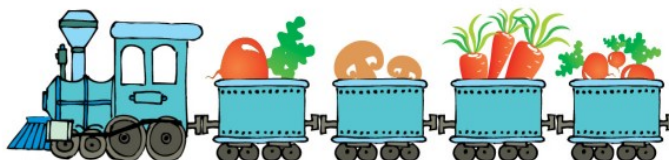
Čtvrtek 25.3.2021

- Polévka** Polévka kmínová s vejcem, pečivo
obsahuje alergenů: 01,03,07,09,13
- Oběd 1** Uzená kýta, zelí, bramborový knedlík s cibulkou
obsahuje alergenů: 01,03
- Doplněk** Čaj, sirup, nápoj vit., mléko
obsahuje alergenů: 07

Pátek 26.3.2021

- Polévka** Polévka hrachová se smaž.hráškem
obsahuje alergenů: 01,03,07,09,13
- Oběd 1** Vepřové maso v mrkvi, brambor
obsahuje alergenů: 01,09
- Doplněk** Mléko
obsahuje alergenů: 07

od 08.03.2021 do 31.03.2021



Pondělí 29.3.2021

Polévka Polévka rajská s kuskusem
obsahuje alergenů: 03,07,09,13

Oběd 1 Žebrácký kotlet se sýrem, brambor m.m., okurka
obsahuje alergenů: 01,03,07,10

Doplněk Sirup, čaj, jogurt kys.smet., mléko
obsahuje alergenů: 07

Úterý 30.3.2021

Polévka Polévka zeleninová s bulgurem
obsahuje alergenů: 01,03,06,07,09,13

Oběd 1 Segedínský guláš, houskový knedlík
obsahuje alergenů: 01,03,07,12

Doplněk Jablko, sirup, čaj, mléko, domácí moučník
obsahuje alergenů: 01,03,07

Středa 31.3.2021

Polévka Polévka rybí, osmažená houska
obsahuje alergenů: 01,03,04,07

Oběd 1 Kuřecí maso, těstoviny, str.sýr
obsahuje alergenů: 01,07

Doplněk Čaj, sirup, mléko
obsahuje alergenů: 07

Seznam alergenů:	01	Obiloviny obsahující lepek	07	Mléko
	03	Vejce	09	Celer
	04	Ryby	10	Hořčice
	05	Arašídů (podzemnice olejná)	12	Oxid siřičitý a siřičitany
	06	Sójové boby (sója)	13	Vlčí bob